

BIENES A LA VENTA



DESCARGA LAS OFERTAS



BIENES A LA VENTA – LA PAZ



DEPARTAMENTO	LA PAZ	
MUNICIPIO/LOCALIDAD	EL ALTO	
TIPO DE BIEN	BIEN EN CONSTRUCCION	
SUPERFICIE (mts ²)	200	
DIRECCION	Barrio	Urb Inti Raymi II (Senkata)
	Avenida/ Calle	C. Julian Apaza
	# Número	1664
PRECIO BASE \$US	42,500 (Negociable)	



DEPARTAMENTO	LA PAZ	
MUNICIPIO/LOCALIDAD	VIACHA	
TIPO DE BIEN	VIVIENDA	
SUPERFICIE (Mts ²)	240	
DIRECCION	Barrio	COMPLEJO NUEVO TILATA 3
	Avenida/ Calle	Calle Larecaja, entre C. 5 de Agosto y C. Litoral
	# Número	2,240
PRECIO BASE \$US	46,200 (Negociable)	

REF.	GRICELDA QUISBERT	715-56264 o 670-00417
------	-------------------	-----------------------

BIENES A LA VENTA – ORURO



DEPARTAMENTO		ORURO
MUNICIPIO/LOCALIDAD		ORURO
TIPO DE BIEN		INMUEBLE
SUPERFICIE (Mts²)		250
DIRECCION	Barrio	URB. AMPLIACION SAN ISIDRO ZONA SUD
	Avenida/ Calle	Calle Ramallo entre: Calle Cabildo y Calle Orinoca
	# Número	S.N.
PRECIO BASE \$US		47,400 (Negociable)



DEPARTAMENTO		ORURO
MUNICIPIO/LOCALIDAD		ORURO
TIPO DE BIEN		INMUEBLE
SUPERFICIE (Mts²)		250
DIRECCION	Barrio	URB. 3 DE MAYO QAQACHACA
	Avenida/ Calle	Calle Solouren, esq. Calle Galindo
	# Número	S.N.
PRECIO BASE \$US		33,518 (Negociable)



DEPARTAMENTO		ORURO
MUNICIPIO/LOCALIDAD		ORURO
TIPO DE BIEN		INMUEBLE
SUPERFICIE (Mts²)		250
DIRECCION	Barrio	URB. AMPLIACION SAN ISIDRO SIN TECHO
	Avenida/ Calle	Calle Juan Mesa, Lote 4, Mza. 112
	# Número	S.N.
PRECIO BASE \$US		45,747 (Negociable)

REF.	GRICELDA QUISBERT	715-56264 o 670-00417
-------------	--------------------------	-----------------------

BIENES A LA VENTA – SANTA CRUZ



DEPARTAMENTO		SANTA CRUZ
MUNICIPIO/LOCALIDAD		SAN JULIAN
TIPO DE BIEN		LOTE DE TERRENO
SUPERFICIE (Mts²)		720
DIRECCION	Barrio	26 DE OCTUBRE
	Avenida/ Calle	S.N.
	# Número	S.N.
PRECIO BASE \$US		19,000



DEPARTAMENTO		SANTA CRUZ
MUNICIPIO/LOCALIDAD		SAN JULIAN
TIPO DE BIEN		TERRENO
SUPERFICIE (Mts²)		510
DIRECCION	Barrio	NUEVA FRONTERA
	Avenida/ Calle	UV: 2; MZA: 30; Lote: 3
	# Número	S.N.
PRECIO BASE \$US		7,700



DEPARTAMENTO		SANTA CRUZ
MUNICIPIO/LOCALIDAD		SAN JULIAN
TIPO DE BIEN		TERRENO
SUPERFICIE (Mts²)		360.52
DIRECCION	Barrio	C. SAN ANDRES
	Avenida/ Calle	UV 1, Manzano 1- A, Lote 15
	# Número	S.N.
PRECIO BASE \$US		10,000



DEPARTAMENTO		SANTA CRUZ
MUNICIPIO/LOCALIDAD		PUERTO SUAREZ
TIPO DE BIEN		LOTE DE TERRENO
SUPERFICIE (Mts²)		521.56
DIRECCION	Barrio	SAN ANTONIO
	Avenida/ Calle	S.N.
	# Número	S.N.
PRECIO BASE \$US		10,000

REF.	VICTOR ESPINOZA	721-32214
-------------	------------------------	------------------

BIENES A LA VENTA – SANTA CRUZ



DEPARTAMENTO		SANTA CRUZ
MUNICIPIO/LOCALIDAD		PUERTO SUAREZ
TIPO DE BIEN		CASA
SUPERFICIE (Mts ²)		909.45
DIRECCION	Barrio	SAN ANTONIO
	Avenida/ Calle	S.N.
	# Número	S.N.
PRECIO BASE \$US		7,500



DEPARTAMENTO		SANTA CRUZ
MUNICIPIO/LOCALIDAD		YAPACANI
TIPO DE BIEN		TERRENO
SUPERFICIE (Mts ²)		300
DIRECCION	Barrio	URB. JARDINES DEL AMBORO
	Avenida/ Calle	Calle Charagua
	# Número	S.N.
PRECIO BASE \$US		9,000



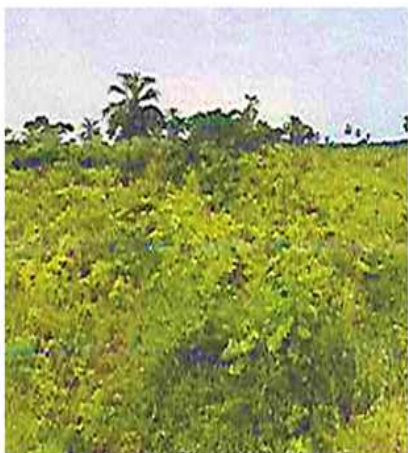
DEPARTAMENTO		SANTA CRUZ
MUNICIPIO/LOCALIDAD		YAPACANI
TIPO DE BIEN		TERRENO
SUPERFICIE (Mts ²)		360
DIRECCION	Barrio	URB. INTEGRACION DEL NORTE
	Avenida/ Calle	Zona Nor Este, Mza. 29, Lote 19
	# Número	S.N.
PRECIO BASE \$US		5,800



DEPARTAMENTO		SANTA CRUZ
MUNICIPIO/LOCALIDAD		YAPACANI
TIPO DE BIEN		CASA
SUPERFICIE (Mts ²)		600
DIRECCION	Barrio	SANTA FE, Z. SUR OESTE
	Avenida/ Calle	Los Angeles, Mza 2
	# Número	S.N.
PRECIO BASE \$US		43,600

REF.	VICTOR ESPINOZA	721-32214
------	-----------------	-----------

BIENES A LA VENTA – SANTA CRUZ



DEPARTAMENTO		SANTA CRUZ
MUNICIPIO/LOCALIDAD		YAPACANI
TIPO DE BIEN		TERRENO
SUPERFICIE (Mts²)		428.76
DIRECCION	Barrio	URB EL PARAISO ESCONDIDO
	Avenida/ Calle	UV: 126, Mza: 16, Lote: 3
	# Número	S.N.
PRECIO BASE \$US		6,500



DEPARTAMENTO		SANTA CRUZ
MUNICIPIO/LOCALIDAD		COTOCA
TIPO DE BIEN		6 LOTES DE TERRENO
SUPERFICIE (Mts²)		C/U 360
DIRECCION	Barrio	URB. TOBOROCHI
	Avenida/ Calle	S.N.
	# Número	S.N.
PRECIO BASE \$US		C/U 6,500



DEPARTAMENTO		SANTA CRUZ
MUNICIPIO/LOCALIDAD		COTOCA
TIPO DE BIEN		LOTE DE TERRENO
SUPERFICIE (Mts²)		532.23
DIRECCION	Barrio	URB. TOBOROCHI
	Avenida/ Calle	S.N.
	# Número	S.N.
PRECIO BASE \$US		10,500



DEPARTAMENTO		SANTA CRUZ
MUNICIPIO/LOCALIDAD		COTOCA
TIPO DE BIEN		CASA
SUPERFICIE (Mts²)		360
DIRECCION	Barrio	URB CIUADAELA JERUSALEN
	Avenida/ Calle	Calle F
	# Número	S.N.
PRECIO BASE \$US		17,000

REF.	VICTOR ESPINOZA	721-32214
-------------	------------------------	------------------

BIENES A LA VENTA – SANTA CRUZ



DEPARTAMENTO		SANTA CRUZ
MUNICIPIO/LOCALIDAD		COTOCA
TIPO DE BIEN		LOTE DE TERRENO
SUPERFICIE (Mts²)		360
DIRECCION	Barrio	URB. REYNA ORIENTE
	Avenida/Calle	UV: 631, Manzana 43; Lote 41
	# Número	S.N.
PRECIO BASE \$US		4,500



DEPARTAMENTO		SANTA CRUZ
MUNICIPIO/LOCALIDAD		COTOCA
TIPO DE BIEN		TERRENO
SUPERFICIE (Mts²)		436.02
DIRECCION	Barrio	URB REYNA DEL ORIENTE III
	Avenida/Calle	UV 626, MZA 16, LOTE 1
	# Número	S.N.
PRECIO BASE \$US		6,000



DEPARTAMENTO		SANTA CRUZ
MUNICIPIO/LOCALIDAD		COTOCA
TIPO DE BIEN		CASA
SUPERFICIE (Mts²)		824.11
DIRECCION	Barrio	DON LORENZO
	Avenida/Calle	UV: 600, MZA 02, Lote: 3
	# Número	S.N.
PRECIO BASE \$US		52,900



DEPARTAMENTO		SANTA CRUZ
MUNICIPIO/LOCALIDAD		COTOCA
TIPO DE BIEN		CASA
SUPERFICIE (Mts²)		1,082.34
DIRECCION	Barrio	DON LORENZO
	Avenida/Calle	UV: 600, MZA 04, Lote: 5
	# Número	S.N.
PRECIO BASE \$US		26,700

REF.	VICTOR ESPINOZA	721-32214
-------------	------------------------	------------------

BIENES A LA VENTA – SANTA CRUZ



DEPARTAMENTO		SANTA CRUZ
MUNICIPIO/LOCALIDAD		COTOCA
TIPO DE BIEN		LOTE DE TERRENO
SUPERFICIE (Mts²)		356.3
DIRECCION	Barrio	URB. TOBOROCHI
	Avenida/ Calle	S.N.
	# Número	S.N.
PRECIO BASE \$US		6,500



DEPARTAMENTO		SANTA CRUZ
MUNICIPIO/LOCALIDAD		COTOCA
TIPO DE BIEN		LOTE DE TERRENO
SUPERFICIE (Mts²)		368.96
DIRECCION	Barrio	SAN JORGE
	Avenida/ Calle	C. Lujan, Entre 1 ^{er} y 2 ^{do} Anillo
	# Número	S.N.
PRECIO BASE \$US		38,000



DEPARTAMENTO		SANTA CRUZ
MUNICIPIO/LOCALIDAD		COTOCA
TIPO DE BIEN		LOTE DE TERRENO
SUPERFICIE (Mts²)		360
DIRECCION	Barrio	URB CIUDADELA JERUSALEN
	Avenida/ Calle	UV: 70, MZA: 13, Lote: 22
	# Número	S.N.
PRECIO BASE \$US		13,230



DEPARTAMENTO		SANTA CRUZ
MUNICIPIO/LOCALIDAD		COTOCA
TIPO DE BIEN		LOTE DE TERRENO
SUPERFICIE (Mts²)		334.59
DIRECCION	Barrio	URB SUMUQUE II
	Avenida/ Calle	UV: 615, MZA: 25, Lote: 9
	# Número	S.N.
PRECIO BASE \$US		5,300

REF.	VICTOR ESPINOZA	721-32214
-------------	------------------------	-----------

BIENES A LA VENTA – SANTA CRUZ



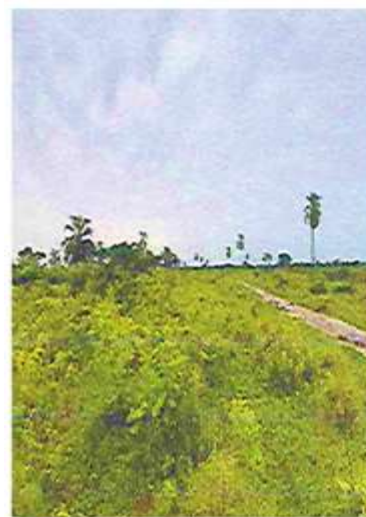
DEPARTAMENTO		SANTA CRUZ
MUNICIPIO/LOCALIDAD		COTOCA
TIPO DE BIEN		CASA
SUPERFICIE (Mts²)		796
DIRECCION	Barrio	LA ENCONADA
	Avenida/ Calle	Calle 7 esq. Germán Busch
	# Número	254
PRECIO BASE \$US		66,200



DEPARTAMENTO		SANTA CRUZ
MUNICIPIO/LOCALIDAD		COTOCA
TIPO DE BIEN		TERRENO
SUPERFICIE (Mts²)		360.40
DIRECCION	Barrio	URB REINA DEL ORIENTE
	Avenida/ Calle	UV 631, MZA 43, LOTE 41
	# Número	S.N.
PRECIO BASE \$US		4,500



DEPARTAMENTO		SANTA CRUZ
MUNICIPIO/LOCALIDAD		COTOCA
TIPO DE BIEN		LOTE DE TERRENO
SUPERFICIE (Mts²)		518.97
DIRECCION	Barrio	URB. TOBOROCHI
	Avenida/ Calle	S.N.
	# Número	S.N.
PRECIO BASE \$US		12,000



DEPARTAMENTO		SANTA CRUZ
MUNICIPIO/LOCALIDAD		WARNES
TIPO DE BIEN		TERRENO
SUPERFICIE (Mts²)		300
DIRECCION	Barrio	URB. PENTAGUAZU IV
	Avenida/ Calle	UV: 125, MZA: 9, Lote 58
	# Número	S.N.
PRECIO BASE \$US		6,300

REF.	VICTOR ESPINOZA	721-32214
-------------	------------------------	------------------

BIENES A LA VENTA – SANTA CRUZ



DEPARTAMENTO		SANTA CRUZ
MUNICIPIO/LOCALIDAD		WARNES
TIPO DE BIEN		TERRENO
SUPERFICIE (Mts²)		300
DIRECCION	Barrio	URB. PENTAGUAZU III
	Avenida/ Calle	UV: 122, MZA: 48, LOTE 06
	# Número	S.N.
PRECIO BASE \$US		5,400



DEPARTAMENTO		SANTA CRUZ
MUNICIPIO/LOCALIDAD		WARNES
TIPO DE BIEN		TERRENO
SUPERFICIE (Mts²)		300
DIRECCION	Barrio	URB. PENTAGUAZU III
	Avenida/ Calle	UV: 122, MZA: 63, LOTE 58
	# Número	S.N.
PRECIO BASE \$US		5,400



DEPARTAMENTO		SANTA CRUZ
MUNICIPIO/LOCALIDAD		WARNES
TIPO DE BIEN		TERRENO
SUPERFICIE (Mts²)		300
DIRECCION	Barrio	URB. PENTAGUAZU III
	Avenida/ Calle	UV: 122, MZA: 40, LOTE 2
	# Número	S.N.
PRECIO BASE \$US		5,000



DEPARTAMENTO		SANTA CRUZ
MUNICIPIO/LOCALIDAD		WARNES
TIPO DE BIEN		TERRENO
SUPERFICIE (Mts²)		401.71
DIRECCION	Barrio	URB. PENTAGUAZU III
	Avenida/ Calle	UV: 123, MZA: 15, LOTE 34
	# Número	S.N.
PRECIO BASE \$US		9,000

REF.	VICTOR ESPINOZA	721-32214
-------------	------------------------	------------------

BIENES A LA VENTA - SANTA CRUZ



DEPARTAMENTO		SANTA CRUZ
MUNICIPIO/LOCALIDAD		WARNES
TIPO DE BIEN		TERRENO
SUPERFICIE (Mts²)		300
DIRECCION	Barrio	URB. PENTAGUAZU IV
	Avenida/ Calle	Zona Nor Este, UV: 132, MZA: 4, Lote 13
	# Número	S.N.
PRECIO BASE \$US		5,000



DEPARTAMENTO		SANTA CRUZ
MUNICIPIO/LOCALIDAD		WARNES
TIPO DE BIEN		LOTE DE TERRENO
SUPERFICIE (Mts²)		300
DIRECCION	Barrio	URB. PENTAGUAZU II
	Avenida/ Calle	UV 106, Manzano 29, Lote 18
	# Número	S.N.
PRECIO BASE \$US		8,400



DEPARTAMENTO		SANTA CRUZ
MUNICIPIO/LOCALIDAD		WARNES
TIPO DE BIEN		TERRENO
SUPERFICIE (Mts²)		342.38
DIRECCION	Barrio	URB. PENTAGUAZU II
	Avenida/ Calle	UV 102, Manzano 14, Lote 12
	# Número	S.N.
PRECIO BASE \$US		14,000



DEPARTAMENTO		SANTA CRUZ
MUNICIPIO/LOCALIDAD		WARNES
TIPO DE BIEN		TERRENO
SUPERFICIE (Mts²)		401
DIRECCION	Barrio	URB. PENTAGUAZU IV
	Avenida/ Calle	UV: 125, MZA: 9, Lote 1
	# Número	S.N.
PRECIO BASE \$US		8,000

REF.	VICTOR ESPINOZA	721-32214
-------------	------------------------	------------------

BIENES A LA VENTA – SANTA CRUZ



DEPARTAMENTO		SANTA CRUZ
MUNICIPIO/LOCALIDAD		WARNES
TIPO DE BIEN		TERRENO
SUPERFICIE (Mts ²)		300
DIRECCION YA ESTA	Barrio	URB PENTAGUAZU III
	Avenida/ Calle	UV: 117, Mza: 33, Lote: 28
	# Número	S.N.
PRECIO BASE \$US		9,300



DEPARTAMENTO		SANTA CRUZ
MUNICIPIO/LOCALIDAD		MONTERO
TIPO DE BIEN		CASA
SUPERFICIE (Mts ²)		274.55
DIRECCION	Barrio	URB. CELINA
	Avenida/ Calle	C. Sandia, UV 27, Mza 27, Lote 14
	# Número	S.N.
PRECIO BASE \$US		39,900



DEPARTAMENTO		SANTA CRUZ
MUNICIPIO/LOCALIDAD		MONTERO
TIPO DE BIEN		VIVIENDA
SUPERFICIE (Mts ²)		364.48
DIRECCION	Barrio	URB CELINA
	Avenida/ Calle	UV 43; MZA 5A; Lote 5.
	# Número	S/N
PRECIO BASE \$US		67,000



DEPARTAMENTO		SANTA CRUZ
MUNICIPIO/LOCALIDAD		MONTERO
TIPO DE BIEN		CASA
SUPERFICIE (Mts ²)		420
DIRECCION	Barrio	VILLA VIRGINIA
	Avenida/ Calle	El Paquio
	# Número	S.N.
PRECIO BASE \$US		55,969

REF.	VICTOR ESPINOZA	721-32214
------	-----------------	-----------

BIENES A LA VENTA – SANTA CRUZ



DEPARTAMENTO		SANTA CRUZ
MUNICIPIO/LOCALIDAD		MONTERO
TIPO DE BIEN		CASA
SUPERFICIE (Mts ²)		420
DIRECCION	Barrio	VILLA VIRGINIA
	Avenida/ Calle	El Paquio
	# Número	S.N.
PRECIO BASE \$US		49,000



DEPARTAMENTO		SANTA CRUZ
MUNICIPIO/LOCALIDAD		GUARAYOS
TIPO DE BIEN		TERRENO
SUPERFICIE (Mts ²)		1,536
DIRECCION	Barrio	SANTA ROSA
	Avenida/ Calle	Av. Rene Barrientos, UV: 2, MZA: 15
	# Número	S.N.
PRECIO BASE \$US		43,700



DEPARTAMENTO		SANTA CRUZ
MUNICIPIO/LOCALIDAD		GUARAYOS
TIPO DE BIEN		CASA CON GALPON
SUPERFICIE (Mts ²)		787.5
DIRECCION	Barrio	1 DE NOVIEMBRE
	Avenida/ Calle	UV: 6, MZA: 20
	# Número	S.N.
PRECIO BASE \$US		132,500



DEPARTAMENTO		SANTA CRUZ
MUNICIPIO/LOCALIDAD		GUARAYOS
TIPO DE BIEN		LOTE DE TERENO
SUPERFICIE (Mts ²)		236.42
DIRECCION	Barrio	SANTA ROSA
	Avenida/ Calle	Coloradillos
	# Número	S.N.
PRECIO BASE \$US		13,600

REF.	VICTOR ESPINOZA	721-32214
------	-----------------	-----------

BIENES A LA VENTA SANTA CRUZ



DEPARTAMENTO		SANTA CRUZ
MUNICIPIO/LOCALIDAD		SANTA CRUZ
TIPO DE BIEN		CASA
SUPERFICIE (Mts²)		487.68
DIRECCION	Barrio	CORTEZ
	Avenida/ Calle	Atrás de Cañaverales San Aurelio
	# Número	S.N
PRECIO BASE \$US		57,500



DEPARTAMENTO		SANTA CRUZ
MUNICIPIO/LOCALIDAD		SANTA CRUZ
TIPO DE BIEN		CASA
SUPERFICIE (Mts²)		428
DIRECCION	Barrio	SUAREZ
	Avenida/ Calle	Calle 10, esq S.N.
	# Número	S.N
PRECIO BASE \$US		88,310



DEPARTAMENTO		SANTA CRUZ
MUNICIPIO/LOCALIDAD		SANTA CRUZ
TIPO DE BIEN		TERRENO
SUPERFICIE (Mts²)		312
DIRECCION	Barrio	SAN DIEGO SUR
	Avenida/ Calle	UV 165A, Manzana 8, Lote 18
	# Número	S.N
PRECIO BASE \$US		15,600



DEPARTAMENTO		SANTA CRUZ
MUNICIPIO/LOCALIDAD		SANTA CRUZ
TIPO DE BIEN		CASA
SUPERFICIE (Mts²)		427.76
DIRECCION	Barrio	GUAPAY SUR
	Avenida/ Calle	Calle B
	# Número	2
PRECIO BASE \$US		93,000

REF.	VICTOR ESPINOZA	721-32214
-------------	------------------------	------------------

BIENES A LA VENTA – SANTA CRUZ



DEPARTAMENTO		SANTA CRUZ
MUNICIPIO/LOCALIDAD		SANTA CRUZ
TIPO DE BIEN		CASA
SUPERFICIE (Mts²)		410
DIRECCION	Barrio	VICTORIA
	Avenida/ Calle	UV 156, MZA 62, Lote 7
	# Número	S.N.
PRECIO BASE \$US		9,300



DEPARTAMENTO		SANTA CRUZ
MUNICIPIO/LOCALIDAD		MINEROS
TIPO DE BIEN		CASA CON DOS BLOQUES
SUPERFICIE (Mts²)		330
DIRECCION	Barrio	GUARANI
	Avenida/ Calle	C. KEREMBA
	# Número	S.N.
PRECIO BASE \$US		25,000



DEPARTAMENTO		SANTA CRUZ
MUNICIPIO/LOCALIDAD		MINEROS
TIPO DE BIEN		TERRENO
SUPERFICIE (Mts²)		480
DIRECCION	Barrio	Z. SUR ESTE UV: 6
	Avenida/ Calle	C. Tamarindo, entre C. Tiluchi y C. Loros
	# Número	S.N.
PRECIO BASE \$US		17,000



DEPARTAMENTO		SANTA CRUZ
MUNICIPIO/LOCALIDAD		MINEROS
TIPO DE BIEN		CASA
SUPERFICIE (Mts²)		168.52
DIRECCION	Barrio	GUARANI
	Avenida/ Calle	C. Belen; UV 13; Manzana 11, Lote 4
	# Número	S.N.
PRECIO BASE \$US		21,000

REF.	VICTOR ESPINOZA	721-32214
-------------	------------------------	------------------

BIENES A LA VENTA – SANTA CRUZ



DEPARTAMENTO		SANTA CRUZ
MUNICIPIO/LOCALIDAD		S.I. VELASCO
TIPO DE BIEN		CASA
SUPERFICIE (Mts²)		283.24
DIRECCION	Barrio	SAN ANTONIO
	Avenida/Calle	C. Totai esquina C. R. Jimenez
	# Número	S.N.
PRECIO BASE \$US		32,500



DEPARTAMENTO		SANTA CRUZ
MUNICIPIO/LOCALIDAD		SANTA ROSA DEL SARA
TIPO DE BIEN		CASA CON 3 DORMITORIOS
SUPERFICIE (Mts²)		391.17
DIRECCION	Barrio	S.N
	Avenida/Calle	C. Zepelin esq. C. Card Cushing
	# Número	S.N.
PRECIO BASE \$US		31,000



DEPARTAMENTO		SANTA CRUZ
MUNICIPIO/LOCALIDAD		PORTACHUELO
TIPO DE BIEN		TERRENO
SUPERFICIE (Mts²)		360
DIRECCION	Barrio	URB. ALFA Y OMEGA
	Avenida/Calle	UV 9; MZA 4; Lote 13
	# Número	S.N.
PRECIO BASE \$US		7,000

REF.	VICTOR ESPINOZA	721-32214
-------------	------------------------	------------------

BIENES A LA VENTA – SANTA CRUZ



DEPARTAMENTO		SANTA CRUZ
MUNICIPIO/LOCALIDAD		LA GUARDIA
TIPO DE BIEN		CASA
SUPERFICIE (Mts²)		366.80
DIRECCION	Barrio	LA VICTORIA
	Avenida/ Calle	LIBERTADORES
	# Número	S.N.
PRECIO BASE \$US		79,700



DEPARTAMENTO		SANTA CRUZ
MUNICIPIO/LOCALIDAD		MAIRANA
TIPO DE BIEN		CASA
SUPERFICIE (Mts²)		344.08
DIRECCION	Barrio	LA COLONIA
	Avenida/ Calle	LOS NEGROS
	# Número	S.N.
PRECIO BASE \$US		94,300

REF.	VICTOR ESPINOZA	721-32214
-------------	------------------------	------------------

BIENES A LA VENTA - BENI



DEPARTAMENTO		BENI
MUNICIPIO/LOCALIDAD		SAN BORJA
TIPO DE BIEN		2 TERRENOS
SUPERFICIE (Mts²)		3,600 – 3,100
DIRECCION	Barrio	U. LOS TAJIBOS
	Avenida/ Calle	C. Eden, Manzanos 11 y 6
	# Número	S.N.
PRECIO BASE \$US		C/U 4,000 (Negociable)



DEPARTAMENTO		BENI
MUNICIPIO/LOCALIDAD		TRINIDAD
TIPO DE BIEN		CASA
SUPERFICIE (Mts²)		300
DIRECCION	Barrio	URB EL PRADO
	Avenida/ Calle	Calle LXIV
	# Número	S.N.
PRECIO BASE \$US		36,000 (Negociable)



DEPARTAMENTO		BENI
MUNICIPIO/LOCALIDAD		TRINIDAD
TIPO DE BIEN		CASA
SUPERFICIE (Mts²)		350
DIRECCION	Barrio	BELEN
	Avenida/ Calle	Calle Adolfo Velasco
	# Número	S.N.
PRECIO BASE \$US		75,000 (Negociable)

REF.	SERGIO RIVAS	711-33329
-------------	---------------------	------------------

BIENES A LA VENTA BENI



DEPARTAMENTO		BENI
MUNICIPIO/LOCALIDAD		S.I. MOXOS
TIPO DE BIEN		CASA
SUPERFICIE (Mts²)		198
DIRECCION	Barrio	MARCHENA
	Avenida/ Calle	Calle 9 de Abril
	# Número	S/N
PRECIO BASE \$US		48,000 (Negociable)



DEPARTAMENTO		BENI
MUNICIPIO/LOCALIDAD		SAN JOAQUIN
TIPO DE BIEN		CASA
SUPERFICIE (Mts²)		685
DIRECCION	Barrio	Distrito 2-20
	Avenida/ Calle	Manzano 9: C. Tarja
	# Número	S.N.
PRECIO BASE \$US		26,000 (Negociable)

REF.	SERGIO RIVAS	711-33329
-------------	---------------------	------------------

BIENES A LA VENTA – BENI



DEPARTAMENTO		BENI
MUNICIPIO/LOCALIDAD		GUAYARAMERIN
TIPO DE BIEN		TERRENO
SUPERFICIE (Mts²)		1,295.04 (Fraccionable)
DIRECCION	Barrio	OTB. SAN JOSE, DISTRITO 01, MANZANO 60, LOTE 15
	Avenida/ Calle	Av./ Ferrocarril Madera y entre Costanera y 25 de Mayo
	# Número	S.N.
PRECIO BASE \$US		983.81 (Negociable)



DEPARTAMENTO		BENI
MUNICIPIO/LOCALIDAD		GUAYARAMERIN
TIPO DE BIEN		CASA
SUPERFICIE (Mts²)		375 MT2
DIRECCION	Barrio	LOS ALMENDROS
	Avenida/ Calle	C. Chonta, entre C. Cedro y C. Tumi
	# Número	S.N.
PRECIO BASE \$US		35,000 (Negociable)



DEPARTAMENTO		BENI
MUNICIPIO/LOCALIDAD		GUAYARAMERIN
TIPO DE BIEN		CASA
SUPERFICIE (Mts²)		600
DIRECCION	Barrio	FE Y ESPERANZA
	Avenida/ Calle	C. Reyes esq. C. Riberalta
	# Número	S.N.
PRECIO BASE \$US		120,000 (Negociable)



DEPARTAMENTO		BENI
MUNICIPIO/LOCALIDAD		GUAYARAMERIN
TIPO DE BIEN		TERRENO CON CASA
SUPERFICIE (Mts²)		330 (10 x 30)
DIRECCION	Barrio	URB. 8 DE DICIEMBRE, DISTRITO 03, MANZANO 102, LOTE 8
	Avenida/ Calle	C/ Junin entre Prol. Rurrenabaque y Pol. Baures
	# Número	S.N.
PRECIO BASE \$US		25,000 (Negociable)

REF.	SERGIO RIVAS	711-33329
-------------	---------------------	------------------

BIENES A LA VENTA – BENI



DEPARTAMENTO		BENI
MUNICIPIO/LOCALIDAD		GUAYARAMERIN
TIPO DE BIEN		CASA
SUPERFICIE (Mts ²)		437.5
DIRECCION	Barrio	16 DE MAYO
	Avenida/ Calle	C. Gral. Pando
	# Número	S.N.
PRECIO BASE \$US		65,000 (Negociable)



DEPARTAMENTO		BENI
MUNICIPIO/LOCALIDAD		GUAYARAMERIN
TIPO DE BIEN		CASA
SUPERFICIE (Mts ²)		127.83
DIRECCION	Barrio	URB HERNANDO SILES
	Avenida/ Calle	C. Beni
	# Número	S.N.
PRECIO BASE \$US		76,000 (Negociable)



DEPARTAMENTO		BENI
MUNICIPIO/LOCALIDAD		RIBERALTA
TIPO DE BIEN		CASA
SUPERFICIE (Mts ²)		328.67
DIRECCION	Barrio	TARUMA
	Avenida/ Calle	URB. Santa Teresita
	# Número	S.N.
PRECIO BASE \$US		21,000 (Negociable)



DEPARTAMENTO		BENI
MUNICIPIO/LOCALIDAD		RIBERALTA
TIPO DE BIEN		CASA
SUPERFICIE (Mts ²)		300
DIRECCION	Barrio	URB EL SOL
	Avenida/ Calle	Calle Francisco Bazan
	# Número	S.N.
PRECIO BASE \$US		50,000 (Negociable)

REF.	SERGIO RIVAS	711-33329
------	---------------------	-----------

BIENES A LA VENTA – BENI



DEPARTAMENTO		BENI
MUNICIPIO/LOCALIDAD		RIBERALTA
TIPO DE BIEN		VIVIENDA
SUPERFICIE (Mts ²)		276
DIRECCION	Barrio	URB. EX TORITO
	Avenida/ Calle	Calle Pachiuba
	# Número	S.N.
PRECIO BASE \$US		70,000 (Negociable)



DEPARTAMENTO		BENI
MUNICIPIO/LOCALIDAD		RIBERALTA
TIPO DE BIEN		CASA
SUPERFICIE (Mts ²)		300
DIRECCION	Barrio	TAMARINDO
	Avenida/ Calle	Calle Coco de Oro
	# Número	S.N.
PRECIO BASE \$US		30,000 (Negociable)



DEPARTAMENTO		BENI
MUNICIPIO/LOCALIDAD		RIBERALTA
TIPO DE BIEN		CASA
SUPERFICIE (Mts ²)		500
DIRECCION	Barrio	LA CHONTA
	Avenida/ Calle	Calle Placido Molina
	# Número	S.N.
PRECIO BASE \$US		65,000 (Negociable)



DEPARTAMENTO		BENI
MUNICIPIO/LOCALIDAD		RIBERALTA
TIPO DE BIEN		CASA
SUPERFICIE (Mts ²)		328.67
DIRECCION	Barrio	URB SANTA TERESITA
	Avenida/ Calle	Zona E
	# Número	S.N.
PRECIO BASE \$US		30,000 (Negociable)

REF.	SERGIO RIVAS	711-33329
------	--------------	-----------

BIENES A LA VENTA - BENI



DEPARTAMENTO		BENI
MUNICIPIO/LOCALIDAD		RIBERALTA
TIPO DE BIEN		PLANTA INDUSTRIAL
SUPERFICIE (Mts²)		10,000
DIRECCION	Barrio	URB LOS ALMENDROS
	Avenida/ Calle	Av. El Nogal
	# Número	S.N.
PRECIO BASE \$US		962,488



DEPARTAMENTO		BENI
MUNICIPIO/LOCALIDAD		TRINIDAD
TIPO DE BIEN		PLANTA INDUSTRIAL
SUPERFICIE (Mts²)		460
DIRECCION	Barrio	URB. NUEVA TRINIDAD
	Avenida/ Calle	Calle # 5; Lote # 5
	# Número	S.N.
PRECIO BASE \$US		95,184

REF.	ALAN FUENTES - SERGIO RIVAS	720-07633 - 711-33329
-------------	------------------------------------	------------------------------

BIENES A LA VENTA – PANDO



DEPARTAMENTO		PANDO
MUNICIPIO/LOCALIDAD		COBIJA
TIPO DE BIEN		CASA
SUPERFICIE (Mts²)		600
DIRECCION	Barrio	PETROLERO
	Avenida/ Calle	Distrito 4, Manzano 517, Predio 7
	# Número	S.N.
PRECIO BASE \$US		28,500 (Negociable)



DEPARTAMENTO		PANDO
MUNICIPIO/LOCALIDAD		COBIJA
TIPO DE BIEN		VIVIENDA
SUPERFICIE (Mts²)		259.81
DIRECCION	Barrio	Z. 27 DE MAYO
	Avenida/ Calle	Predio 4, Manzano 106, Distrito 5
	# Número	S/N
PRECIO BASE \$US		55,000 (Negociable)



DEPARTAMENTO		PANDO
MUNICIPIO/LOCALIDAD		COBIJA
TIPO DE BIEN		2 CASETAS
SUPERFICIE (Mts²)		14.95
DIRECCION	Barrio	Z. CENTRAL
	Avenida/ Calle	C. 9 de Febrero
	# Número	S.N.
PRECIO BASE \$US		15,000 (Negociable)

REF.	SERGIO RIVAS	711-33329
-------------	---------------------	------------------

BIENES A LA VENTA – CHUQUISACA



DEPARTAMENTO		CHUQUISACA
MUNICIPIO/LOCALIDAD		SUCRE
TIPO DE BIEN		CASA
SUPERFICIE (Mts²)		234
DIRECCION	Barrio	VILLA ARMONIA
	Avenida/ Calle	Frente al Colegio Villa Armonía B
	# Número	S.N.
PRECIO BASE \$US		140,000

REFERENCIAS	ALAN MENDIETA	728-75347
--------------------	----------------------	-----------